



Kerzengiessen

-Nicht nur zur Weihnachtszeit-

Material

- Wasser
- Topf oder sonstiges Gefäß zum erhitzen von Wasser
- Kleine Gefäße für Wachs je Farbe eines.
- Thermometer
- Kochplatte
- Wachs/farbiges Wachs
- Docht
- Gießformen
- Föhn und Tuch (Papiertuch)



Wachs schmelzen



Das Wachs darf wegen
Brandgefahr nie direkt
im Kochtopf
geschmolzen werden!!

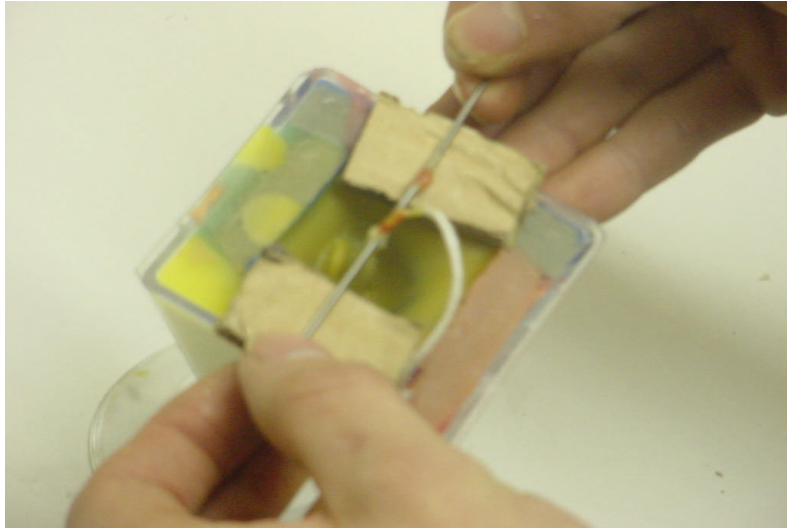


Schritt 1



- Wachs im Wasserbad auf 80 °C erhitzen .Stellen Sie ein Tongefäß mit Paraffin/Stearin befüllt in das heiße Wasserbad, bis das Wachs 80°C hat.. – soll das Wachs farbig werden, EIN Kügelchen der Standardfarbe für Paraffin/Stearin in dem gewünschtem Farbton zugeben. Die Farben sind untereinander mischbar.
- Überdosierung kann das Brennverhalten Ihrer Kerze negativ beeinflussen.

Schritt2



Fädeln Sie den „Docht“ in das Loch am unteren Ende der Form und verknoten Sie es mit Zwei Knoten, damit kein Wachs durchrinnt.

Der Docht muss auf den Durchmesser Ihrer Gießform abgestimmt sein. Bei zylindrischen Formen ist der mittlere Durchmesser magebend.



Form richten



- Das obere Ende befestigen sie senkrecht über dem Loch indem Sie ein Metallstäbchen durch den Docht stechen und das vordere und hintere Ende des Stäbchens auf dem Formrand (in die Kerben) legen.

Wachs einfüllen



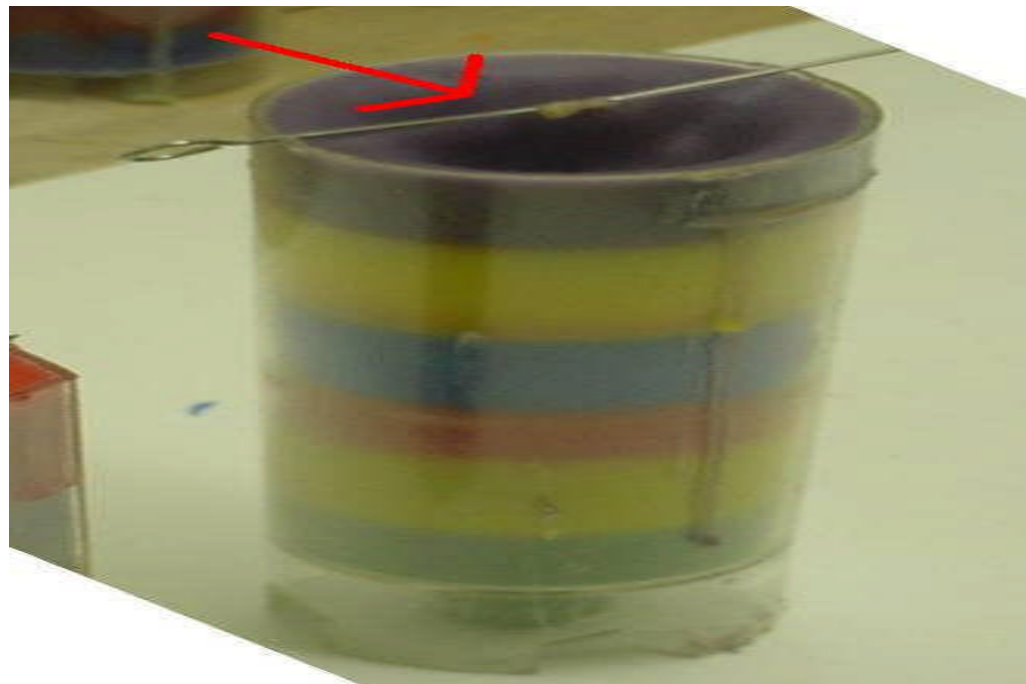
Das 80°C warme Wachs in die Form füllen.

Schön ist es auch, wenn man die Form mit Hilfe von Holzkeilen oder im Sandbett schräg fixiert und somit einen schrägen Wachsstreifen erhält.

Vor dem Gießen der nächsten Schicht muss das Wachs abgekühlt und fest sein, sonst vermischen sich die Farben.

Krater immer wieder auffüllen

- Beim Abkühlen des Wachses bildet sich immer ein Krater, der durch ein ein- oder mehrmaliges Nachgiessen aufgefüllt wird.



Abkühlen der Kerze

Die Kerze am besten über Nacht in der Form abkühlen lassen und am nächsten Tag unten den Knoten abschneiden und die Kerze am Metallstäbchen aus der Form ziehen. Den Docht kürzen.



Reinigen der Form

- Die Form mit Hilfe eines Föhns erwärmen und nun mit einem Papiertuch Wachsreste herauswischen.
- Oder Form im heißen Wasserbad erhitzen und mit einem trockenem Tuch oder Küchenpapier auswischen.



Wichtig und Sicherheitshinweise

- Arbeitsfläche abdecken Achten Sie darauf, dass die Form beim Einfüllen sauber und trocken ist.
- Setzen Sie von einem Farbton nur die Menge an, die sie auch verarbeiten.
- Kontrollieren Sie die Wassertemperatur mit einem Thermometer.
- Nie weggehen immer unter Aufsicht haben.

Qualifizierungsmodul - Kerzen Gießen

Kernziele	Inhalte/Themen	Methoden/Materialien	Zeit	Bemerkungen
Förderung des Gemeinschaftssinns Erlernen von Verantwortung Erlernen vom Umgang mit weichen Materialien	Sensibilisieren der Wahrnehmung (Geruchssinn)	Materialien: •Wasser •Topf oder sonstiges Gefäß zum erhitzen von Wasser •Kleine Gefäße für Wachs je Farbe eines. •Thermometer •Kochplatte •Wachs(Paraffin/Stearin)/farbiges Wachs •Docht (Schere) •Gießformen •Föhn und Tuch (Papiertuch Paraffin/Stearin kann im Bastelgeschäft gekauft werden.	2 Abende 1 Abend	Das Wachs darf wegen Brandgefahr nie direkt im Kochtopf geschmolzen werden!!